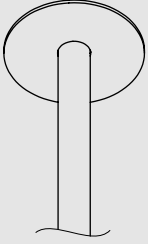


CAUTION! DO NOT CONNECT LUMINAIRE TO 120V / 277V CABLES
ATTENTION! NE CONNECTER PAS LE LUMINAIRE AU CÂBLE 120V /277V

Depending on the configuration, the fixture can weigh up to 50 lbs. Make sure that the junction box is properly installed to support this weight.
Selon la configuration, le luminaire peut peser jusqu'à 50 livres. Assurez-vous que la boîte de jonction est correctement installée pour supporter ce poids.

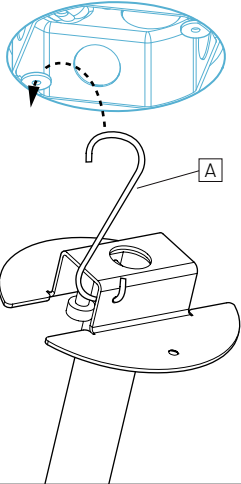


RC2*

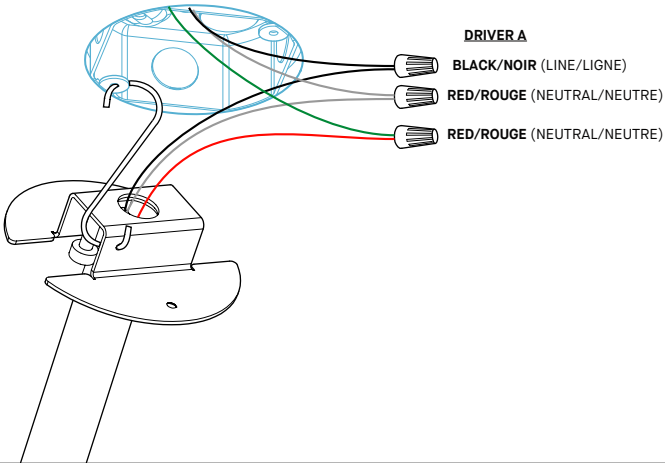
*REMOTE BOX 3981G MUST
ALREADY BE INSTALLED

*BOÎTE À DISTANCE 3981G DOIT
DÉJÀ ÊTRE INSTALLÉE

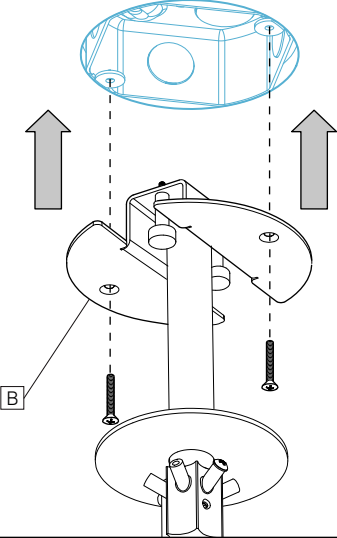
1



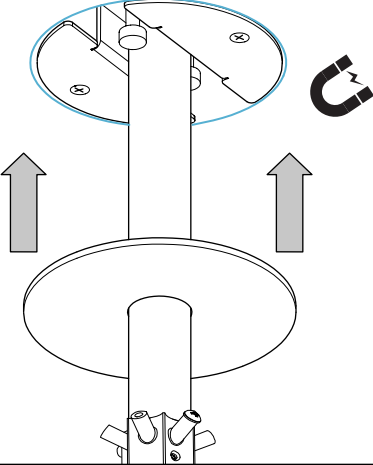
2



3



4



Continue with steps at
page 4.

Continuer avec les
étapes de la page 4.

➡ 4

INSTALLATION

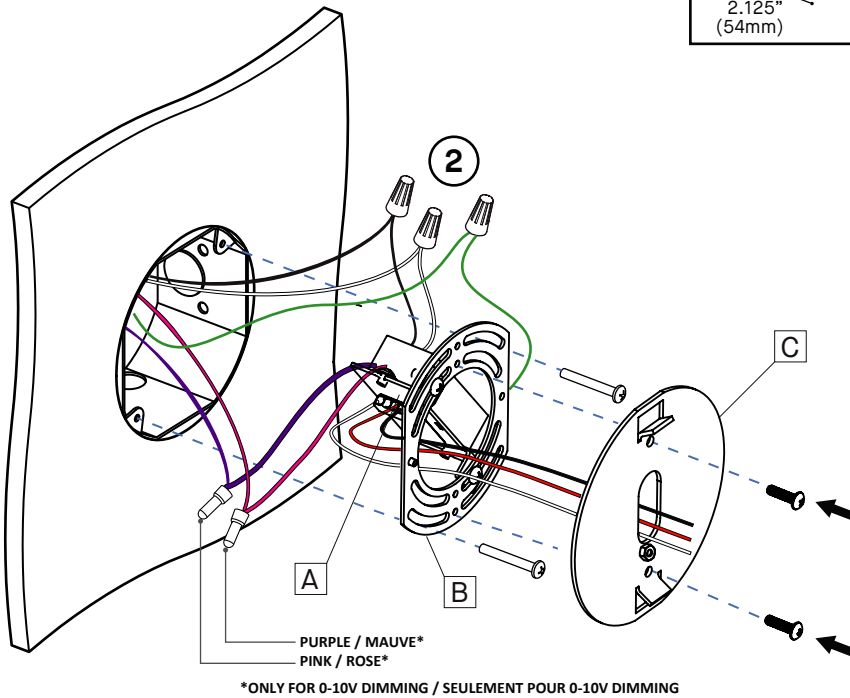
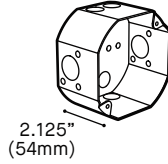
- 1- HANG THE CANOPY USING THE HOOK (A). MAKE SURE IT IS SECURE.
 - 2- MAKE CONNECTIONS:
BLACK WIRE (LINE)
WHITE WIRE (NEUTRAL)
GREEN WIRE
 - 3- FIX THE MOUNTING PLATE INTO THE JUNCTION BOX USING SCREWS [B]
 - 4- LIFT CANOPY COVER [C] IN POSITION
- *CONTINUE WITH LUMINAIRE ARMS INSTALLATION AT PAGE 4 OF THIS DOCUMENT

INSTALLATION

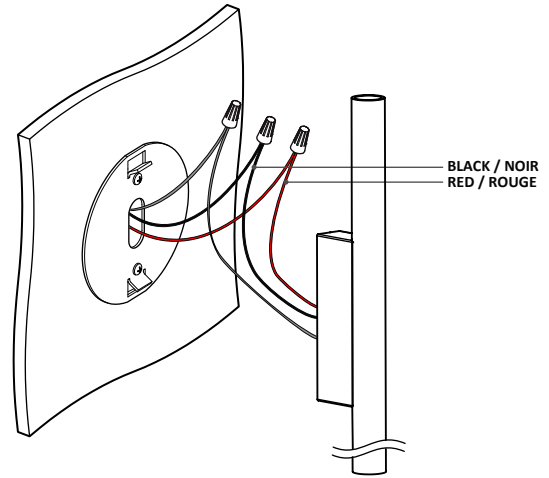
- 1- SUSPENDRE LE PAVILLON AU CROCHET (A), S'ASSURER QU'IL SOIT BIEN ACCROCHÉ.
 - 2- FAIRE LES CONNECTIONS :
FIL NOIR (LIGNE)
FIL BLANC (NEUTRE)
FIL VERT
 - 3- FIXER LA PLAQUE DE MONTAGE À LA BOÎTE DE JONCTION À L'AIDE DES VIS [B]
 - 4- LEVER LE COUVERCLE DU PAVILLON [C] EN POSITION
- *POURSUIVRE AVEC L'INSTALLATION DES BRAS DU LUMINAIRE À LA PAGE 4 DU DOCUMENT

- 1 REQUIRES A DEEP JUNCTION BOX (3983) INCLUDED WITH THE PRODUCT /
REQUIERT UNE BOÎTE DE JONCTION PROFONDE (3983) INCLUSE

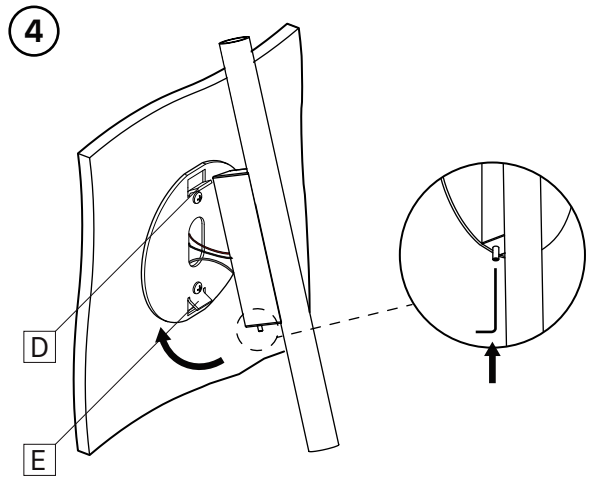
EUREKA 3983 DEEP JUNCTION BOX



- 3



- 4



INSTALLATION

INSTALLATION REQUIRES A DEEP JUNCTION BOX (3983), INCLUDED WITH THE PRODUCT.

1- INSERT DRIVER [A] IN JUNCTION BOX.

2a- MAKE ELECTRICAL CONNECTIONS (CONNECTORS NOT SUPPLIED):

BLACK WIRE (LINE) = BLACK WIRE
WHITE WIRE (NEUTRAL) = WHITE WIRE
*PURPLE WIRE (0-10V DIM +) = PURPLE WIRE
*PINK WIRE (0-10V DIM -) = PINK WIRE

* ONLY FOR 0-10V DIMMING, OTHERWISE CAP WIRES

2b- CONNECT THE GREEN WIRE TO GREEN WIRE OF JUNCTION BOX.
INSERT CONNECTORS IN THE BOX. SECURE UNIVERSAL PLATE [B]
TO JUNCTION BOX WITH TWO #8-32 SCREWS.

2c- FIX THE MOUNTING PLATE [C] TO UNIVERSAL PLATE [B] WITH TWO SUPPLIED
SCREWS.

3- CONNECT LUMINAIRE TO LED DRIVER [A] WITH SUPPLIED CONNECTORS.

4- INSERT ALL CONNECTORS IN THE JUNCTION BOX.
TILT FIXTURE AND INSERT TOP TAB [D]. STRAIGHTEN THE FIXTURE AND INSERT
BOTTOM TAB [E]. TIGHTEN BOTTOM SCREW TO BLOCK THE FIXTURE IN PLACE.

MAINTENANCE

FOR INFORMATION ABOUT LED OR DRIVER REPLACEMENT, PLEASE CONTACT
YOUR EUREKA AGENT.

INSTALLATION

L'INSTALLATION REQUIERT UNE BOÎTE DE JONCTION PROFONDE (3983),
INCLUS AVEC LE LUMINAIRE.

1- INSÉRER L'UNITÉ D'ALIMENTATION DEL [A] DANS LA BOÎTE DE JONCTION.

2a- FAIRE LES CONNEXIONS ÉLECTRIQUES (MARETTES NON-INCLUSES):

FIL NOIR (LIGNE) = FIL NOIR
FIL BLANC (NEUTRE) = FIL BLANC
*FIL MAUVE (0-10V DIM +) = FIL MAUVE
*FIL ROSE (0-10V DIM -) = FIL ROSE

* SEULEMENT POUR 0-10V DIMMING, SINON COUVRIR LES FILS

2b - CONNECTER LE FIL VERT AVEC LE FIL DE MISE À LA TERRE (VERT)
DE LA BOÎTE DE JONCTION. INSÉRER LES MARETTES DANS LA BOÎTE.
FIXER LA PLAQUE UNIVERSELLE [B] À LA BOÎTE DE JONCTION
AVEC DEUX VIS #8-32.

2c- FIXER LA PLAQUE DE MONTAGE [C] À LA PLAQUE UNIVERSELLE [B] AVEC LES
DEUX VIS FOURNIES.

3- CONNECTER LES FILS DU LUMINAIRE À L'UNITÉ D'ALIMENTATION DEL [A]
AVEC LES MARRETTES FOURNIES.

4- INSÉRER TOUTES LES MARETTES DANS LA BOÎTE DE JONCTION.
INCLINER LE LUMINAIRE ET INSÉRER LA LANGUETTE SUPÉRIEURE [D].
REDRESSER LE LUMINAIRE ET INSÉRER LA LANGUETTE INFÉRIEURE [E].
SERRER LA VIS POUR BLOQUER LE LUMINAIRE EN PLACE.

MAINTENANCE

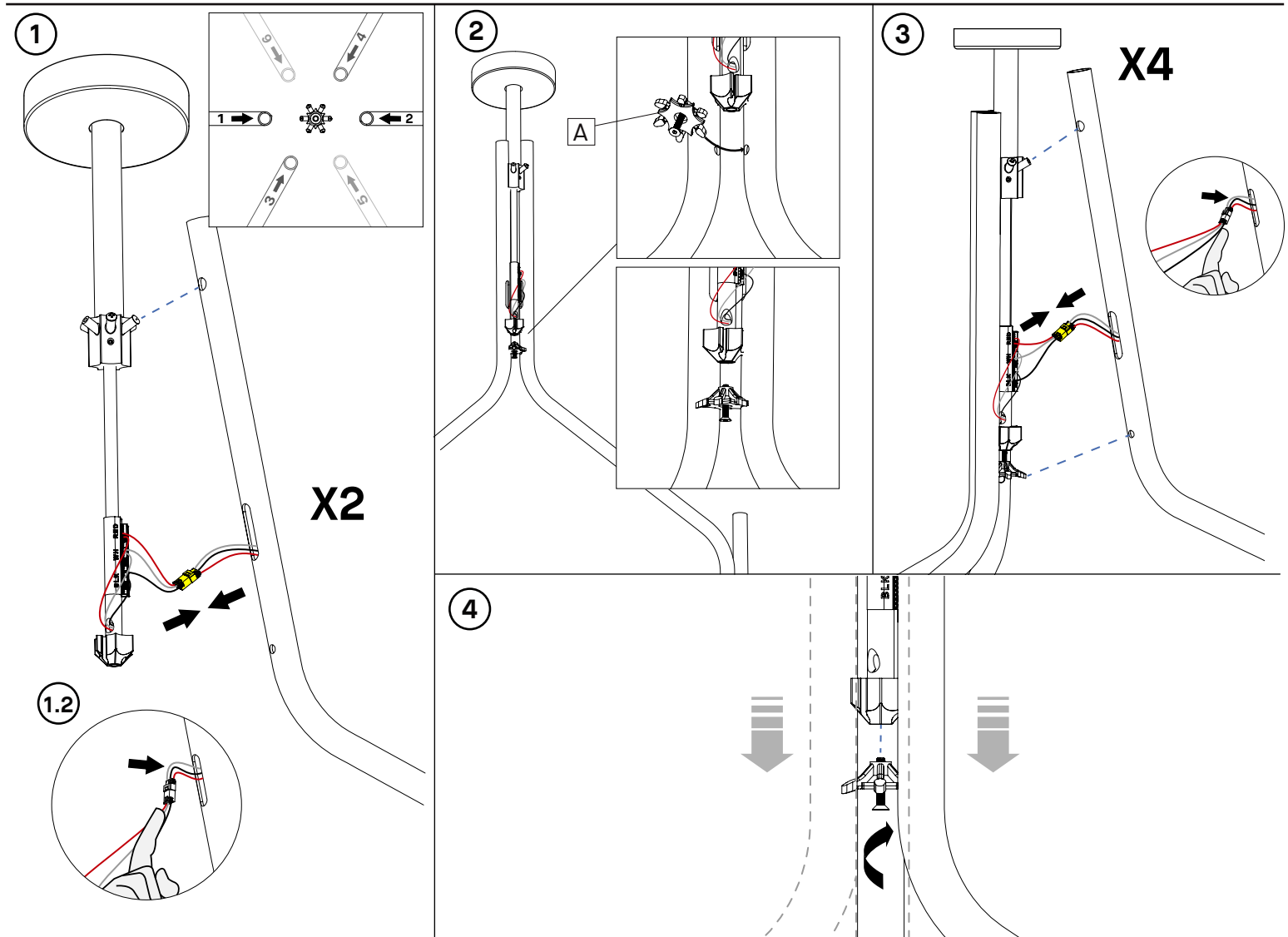
POUR LES INFORMATIONS RELIÉES AU REMPLACEMENT DES DELS OU DE L'UNITÉ
D'ALIMENTATION DEL, VEUILLER CONTACTER VOTRE AGENT EUREKA.



225 de Liège Ouest, Suite #200
Montréal (QC), Canada H2P 1H4
Tel : 514.385.3515 Fax : 514.385.4169
www.eurekalighting.com



319X-12
319X-18



INSTALLATION

- 1- HOOK THE 2 FIRST OPPOSING ARMS ONTO THE CENTER SCREWS. CONNECT THE MATCHING QUICK CONNECTORS, AND SECURE THE CABLE THROUGH THE OBLONG HOLE.
- 2- CLIP IN PLACE PART A IN THE 2 ARMS.
- 3- HOOK 4 LAST ARMS TO CENTER SCREWS. CONNECT THE MATCHING QUICK CONNECTORS TOGETHER & SECURE THE CABLE IN OBLONG HOLE.
- 4- FIRMLY TIGHTEN THE SCREW LOCATED UNDERNEATH THE FIXTURE USING AN APPROPRIATE TOOL, UNTIL THE ASSEMBLY IS STABLE AND DOES NOT MOVE.

MAINTENANCE

FOR INFORMATION ABOUT LED OR DRIVER REPLACEMENT, PLEASE CONTACT YOUR EUREKA AGENT.

INSTALLATION

- 1- ACCROCHER LES 2 PREMIERS BRAS OPPOSÉS AUX VIS CENTRALES. BRANCHER LES CONNECTEURS CORRESPONDANT ENSEMBLE, PUIS SÉCURISER LE CÂBLE DANS LE TROU OBLONG.
- 2- ENCLIQUETER EN PLACE LA PIÈCE A DANS LES 2 BRAS.
- 3- ACCROCHER LES 4 BRAS RESTANTS AUX VIS CENTRALES. BRANCHER LES CONNECTEURS RAPIDES CORRESPONDANTS, PUIS SÉCURISER LE CÂBLE DANS LE TROU OBLONG.
- 4- SERRER FERMEMENT LA VIS SITUÉE SOUS LE LUMINAIRE À L'AIDE D'UN OUTIL APPROPRIÉ, JUSQU'À CE QUE L'ENSEMBLE SOIT BIEN STABLE ET NE PRÉSENTE AUCUN JEU.

MAINTENANCE

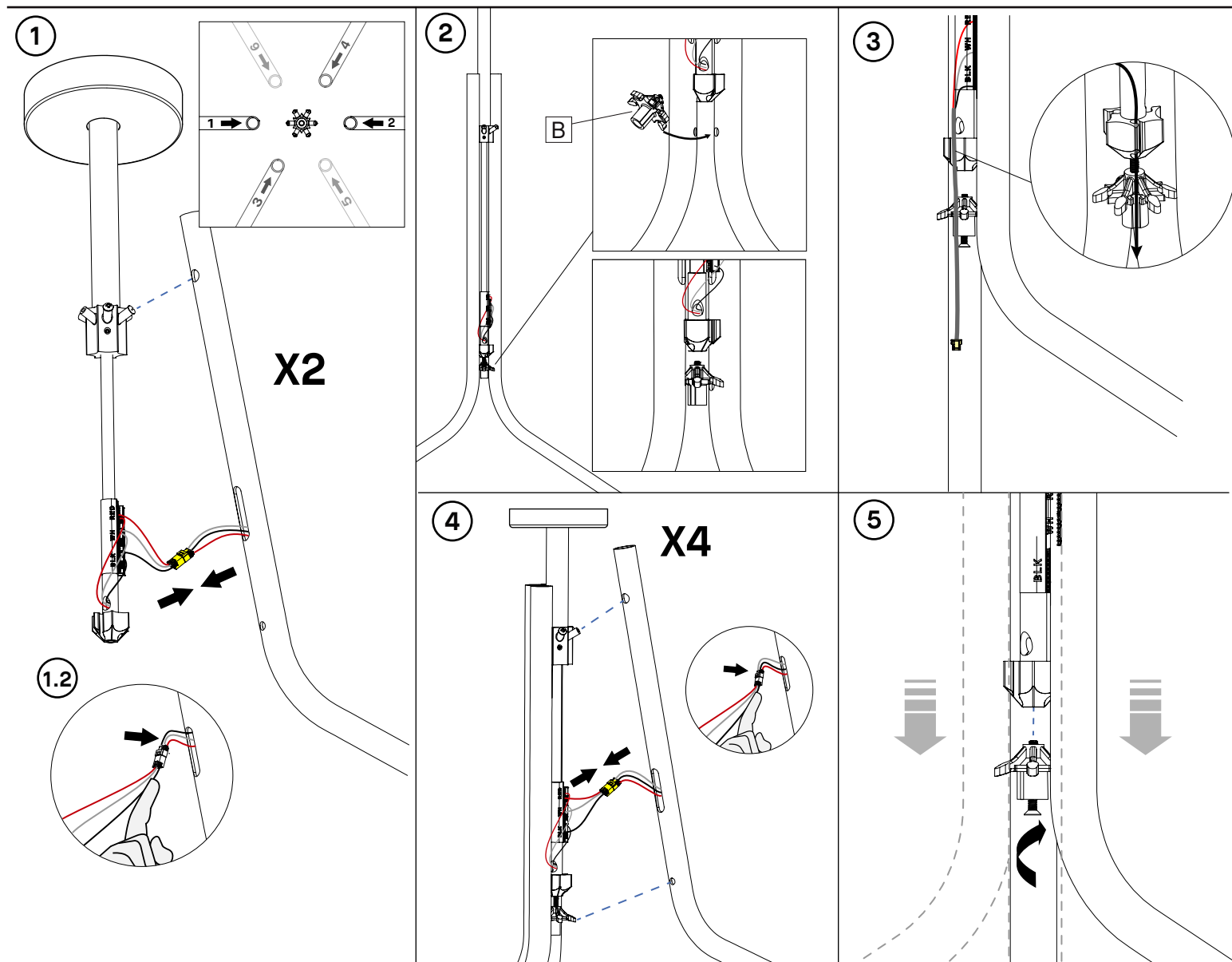
POUR LES INFORMATIONS RELIÉES AU REMPLACEMENT DES DELS OU DE L'UNITÉ D'ALIMENTATION DEL, VEUILLEZ CONTACTER VOTRE AGENT EUREKA.



225 de Liège Ouest, Suite #200
Montréal (QC), Canada H2P 1H4
Tel : 514.385.3515 Fax : 514.385.4169
www.eurekalighting.com



4491-12/18
XXXX-10/18



INSTALLATION

- 1- HOOK THE FIRST 2 OPPOSING ARMS ONTO THE CENTER SCREWS. CONNECT THE MATCHING QUICK CONNECTORS, AND SECURE THE CABLE THROUGH THE OBLONG HOLE.
- 2- CLIP IN PLACE PART A IN THE 2 ARMS.
- 3- INSERT THE WIRES INTO THE CAVITIES PROVIDED FOR THIS PURPOSE.
- 4- HOOK 4 LAST ARMS TO CENTER SCREWS. CONNECT THE MATCHING QUICK CONNECTORS TOGETHER & SECURE THE CABLE IN OBLONG HOLE.
- 5- FIRMLY TIGHTEN THE SCREW LOCATED UNDERNEATH THE FIXTURE USING AN APPROPRIATE TOOL, UNTIL THE ASSEMBLY IS STABLE AND DOES NOT MOVE.

MAINTENANCE

FOR INFORMATION ABOUT LED OR DRIVER REPLACEMENT, PLEASE CONTACT YOUR EUREKA AGENT.

INSTALLATION

- 1- ACCROCHER LES 2 PREMIERS BRAS OPPOSÉS AUX VIS CENTRALES. BRANCHER LES CONNECTEURS CORRESPONDANT ENSEMBLE, PUIS SÉCURISER LE CÂBLE DANS LE TROU OBLONG.
- 2- ENCLIQUETER EN PLACE LA PIÈCE A DANS LES 2 BRAS.
- 3- INSÉRER LES FILS DANS LES CAVITÉS PRÉVUES À CET EFFET.
- 4- ACCROCHER LES 4 BRAS RESTANTS AUX VIS CENTRALES. BRANCHER LES CONNECTEURS RAPIDES CORRESPONDANTS, PUIS SÉCURISER LE CÂBLE DANS LE TROU OBLONG.
- 5- SERRER FERMEMENT LA VIS SITUÉE SOUS LE LUMINAIRE À L'AIDE D'UN OUTIL APPROPRIÉ, JUSQU'À CE QUE L'ENSEMBLE SOIT BIEN STABLE ET NE PRÉSENTE AUCUN JEU.

MAINTENANCE

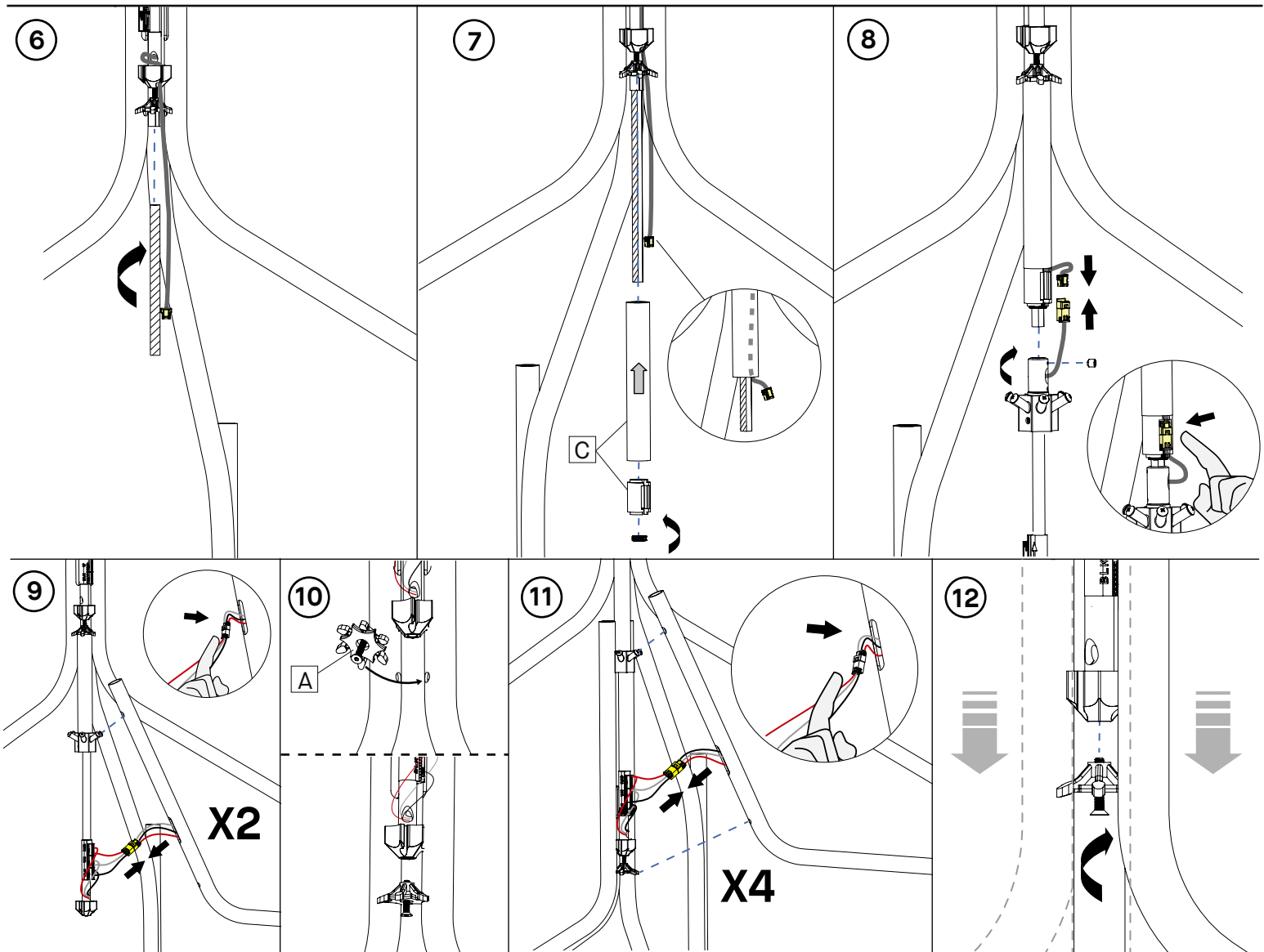
POUR LES INFORMATIONS RELIÉES AU REMPLACEMENT DES DELS OU DE L'UNITÉ D'ALIMENTATION DEL, VEUILLEZ CONTACTER VOTRE AGENT EUREKA.



225 de Liège Ouest, Suite #200
Montréal (QC), Canada H2P 1H4
Tel : 514.385.3515 Fax : 514.385.4169
www.eurekalighting.com



4491-12/18
XXXX-10/18



INSTALLATION

6- INSERT THE THREADED ROD.

7- SLIDE THE C PARTS ONTO THE THREADED ROD, THEN SECURE THEM WITH THE NUT. MAKE SURE THE THREADS ARE POSITIONED CORRECTLY INSIDE THE C PARTS.

8- SCREW IN THE SECOND THREADED ROD AND SECURE WITH THE RETAINING SCREW. PLUG THE CONNECTORS TOGETHER AND SECURE THE CABLE.

9- HOOK 2 FIRST OPPOSING ARMS TO CENTER SCREWS. PLUG THE MATCHING QUICK CONNECTORS TOGETHER & SECURE THE CABLE IN OBLONG HOLE.

10- CLIP IN PLACE PART A IN THE 2 ARMS.

11- HOOK 4 LAST ARMS TO CENTER SCREWS. PLUG THE MATCHING QUICK CONNECTORS TOGETHER & SECURE THE CABLE IN OBLONG HOLE.

12- FIRMLY TIGHTEN THE SCREW LOCATED UNDERNEATH THE FIXTURE USING AN APPROPRIATE TOOL, UNTIL THE ASSEMBLY IS STABLE AND DOES NOT MOVE.

MAINTENANCE

FOR INFORMATION ABOUT LED OR DRIVER REPLACEMENT, PLEASE CONTACT

INSTALLATION

6- INSÉRER LA TIGE FILETÉE.

7- GLISSER LES PIÈCES C SUR LA TIGE FILETÉE, PUIS LES FIXER À L'AIDE DE L'ÉCROU. VEILLER À CE QUE LES FILS SOIENT BIEN POSITIONNÉS À L'INTÉRIEUR DES PIÈCES C.

8- VISSER LA DEUXIÈME TIGE FILETÉE ET SÉCURISER À L'AIDE DE LA VIS DE RETENUE. BRANCHER LES CONNECTEURS ENSEMBLE ET SÉCURISER LE CÂBLE.

9- ACCROCHER 2 PREMIERS BRAS OPPOSÉS AUX VIS CENTRALES. BRANCHER LES CONNECTEURS CORRESPONDANT ENSEMBLE ET SÉCURISER LE CÂBLE DANS LE TROU OBLONG.

10- ENCLIQUETER EN PLACE LA PARTIE A DANS LES 2 BRAS.

11- ACCROCHER LES 4 BRAS RESTANTS AUX VIS CENTRALES. BRANCHER LES CONNECTEURS CORRESPONDANT ENSEMBLE ET SÉCURISER LE CÂBLE DANS LE TROU OBLONG.

12- SERRER FERMEMENT LA VIS SITUÉE SOUS LE LUMINAIRE À L'AIDE D'UN OUTIL APPROPRIÉ, JUSQU'À CE QUE L'ENSEMBLE SOIT BIEN STABLE ET NE PRÉSENTE AUCUN JEU.

MAINTENANCE

POUR LES INFORMATIONS RELIÉES AU REMPLACEMENT DES DELS OU DE L'UNITÉ D'ALIMENTATION DEL, VEUILLEZ CONTACTER VOTRE AGENT EUREKA.



225 de Liège Ouest, Suite #200
Montréal (QC), Canada H2P 1H4
Tel : 514.385.3515 Fax : 514.385.4169
www.eurekalighting.com



4491-12/18
XXXX-10/18



CAUTION! MAKE SURE ARMS ARE STRAIGHT
ATTENTION! ASSUREZ-VOUS QUE LES BRAS SONT DROITS

